

# SCHRÄGE 13



**Architekturbüro:** oxen architekten  
**Fertigstellung:** 2017  
**Ort:** Rösrath, Nordrhein-Westfalen  
**Bruttogeschossfläche:** 275 m<sup>2</sup>  
**Anzahl Schlafzimmer:** 2  
**Hauptmaterialien / Konstruktionsweise:** Beton und Holz /  
Massivbauweise  
**Ökologische Aspekte:** Geothermie





Das Objekt befindet sich in Dorfrandlage eines Höhenzugs im Bergischen Land. Der asymmetrische Giebelneubau ist mit einer senkrechten Holzverschalung verkleidet und beherbergt unmittelbar vom Straßenzugang Stellflächen für Garagen, Fahrräder und Motorroller. Die Garage mit ihren Nebenräumen wirkt wie ein untergeschobener Baukörper über dem Holzüberbau und tritt so in ihrer Erscheinung zurück. Der Zugang zum Hauseingang erfolgt wettergeschützt durch einen pergolenartigen Gang. Erst an seinem Ende wird durch den eingeschossigen modernen, weiß verputzten Riegel die Funktion des täglichen Wohnens ablesbar. Großzügige Fensterflächen und -öffnungen sowie eine quadratisch gefasste Fenstersitznische ermöglichen Ausblicke in den angrenzenden Landschaftsraum. Die umgrenzenden Freiflächen sind einfach und naturnah nach dem Vorbild eines Bauerngartens gestaltet. Im Dachgeschoss befinden sich Arbeitsräume sowie ein Appartement als Einliegerwohnung für die Tochter. Das Gebäude selbst folgt ökologischen Ansprüchen und wird mittels einer Geothermie-Wärmepumpe beheizt. Der sommerliche Wärmeschutz wird durch außenliegende Raffstores garantiert.



3

- 1 Hofansicht von Nordwesten
- 2 Fassadenausschnitt
- 3 Wettergeschützter Gang zur Haustür
- 4 Giebelansicht von Norden
- 5 Fenstersitznische
- 6 Wohnraum mit Ausblick

4, 5



6



1



2



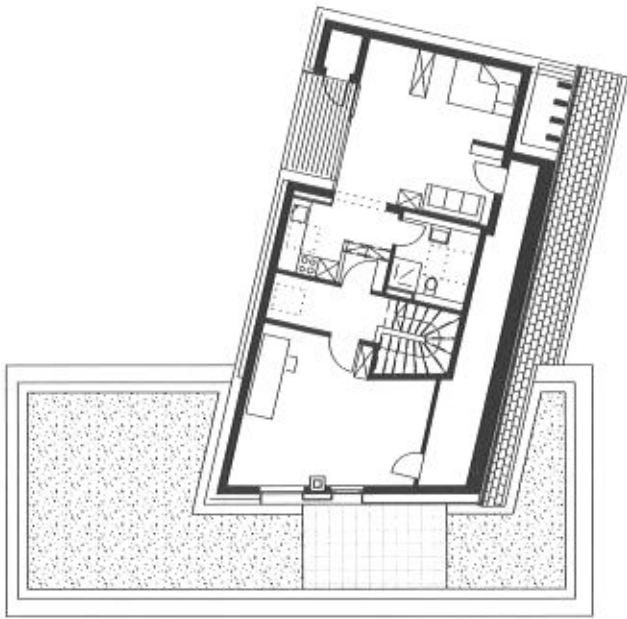
3

- 1 Gartenansicht von Süden
- 2 Eingangshof von Westen
- 3 Straßenansicht von Nordwesten

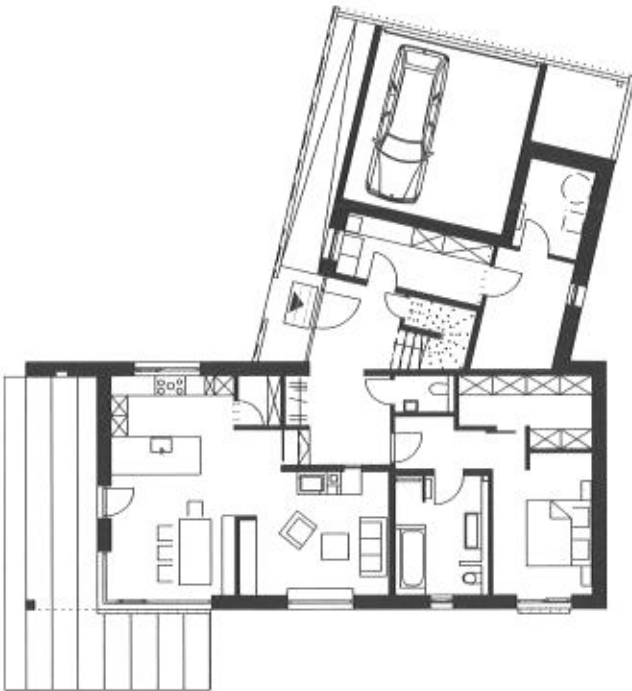
- 4 Grundriss OG
- 5 Grundriss EG
- 6 Lageplan
- 7 Querschnitt



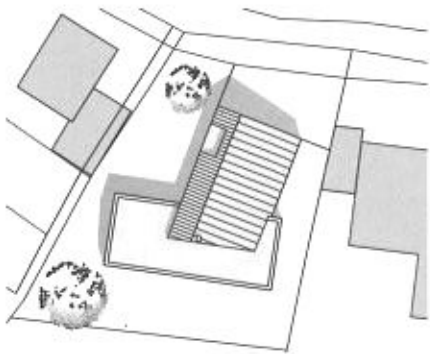
4



5



6



7

