



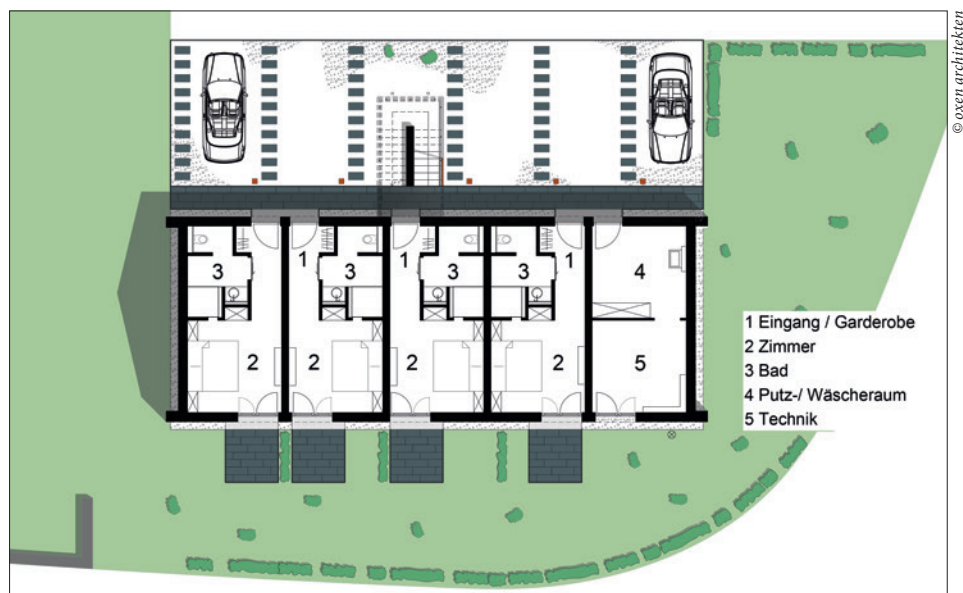
# KLAR, MODERN UND ÖKOLOGISCH

**Golf Lodge verbindet Eleganz mit Nachhaltigkeit**

Fotos: Stefan Schilling

Erst bewegen, dann entspannen und genießen – dafür bietet sich Schloss Auel in der Nähe von Lohmar an: Im vergangenen Jahr wurde in mitten der wunderschön gelegenen Schloss- und Golfanlage eine Golf Lodge eröffnet, die neben den Zimmern im Schloss fünf weitere Doppelzimmer und zwei Suiten anbietet. Doch auch ohne 18 oder 9 Loch-Runde lässt sich in dem feinen architektonischen Kleinod eine vorzügliche Auszeit nehmen.

Nach der Entscheidung, die ehemalige Schlossrennerei abzureißen, entstand die Idee, einen Neubau zu errichten, der sich in das vorhandene Denkmalensemble und die Landschaft einfügt ohne zu dominieren. Das Kölner Architekturbüro oxen stellte dafür die adäquate Lösung vor. Der Entwurf sah für den Baukörper die moderne Interpretation der Grundform eines Quaders mit Satteldach vor, verkleidet mit dunklem Schiefer – ganz in der Bautradition der Häuser im Bergischen Land. Fassaden und Dachfläche gehen ohne Dachüberstand flächenbündig ineinander über und verstärken so das monolithische Erscheinungsbild. Darüberhinaus entschieden



sich die Architekten für wenige Öffnungen an den Längsseiten, stattdessen wurden die eingetrichterten Fassaden im Dachgeschoss vollständig verglast. „In Anlehnung an einen Farbton aus der historischen Nachbarbebauung haben wir in den Dachbereichen eine rot lackierte Holzlatte verwendet, die den dunklen Baukörper

wie einen Juwel von innen her leuchten lässt“, ergänzt Architekt Bernd Oxen. Auffallende Akzente setzen ferner die zwei schlanken Dachgauben, von denen eine die Zimmer mit Tageslicht versorgt, die andere führt als skulpturale Außentreppe aus Beton und Corten-Stahl die Gäste ins Dachgeschoss.





Ein weiterer Clou: Die neue Erholungsoase wurde in Massivholzbauweise aus multifunktionalen Brettspertholzelementen errichtet. Dahinter verbirgt sich ein Gesamtpaket, das Statik, Schallschutz, Holzansichten und Raumakustik beinhaltet. „Mit diesem Komplett-Holzbausatz konnten wir das Gebäude äußerst schnell und witterungsunabhängig errichten sowie ein angenehmes Raumklima, eine sehr gute Akustik und eine optimale Energiebilanz erreichen“, erläutert Bernd Oxen. Was von außen kaum sichtbar ist, offenbart sich im Innern umso mehr. Edle Echtholzoberflächen aus Schwarzwälder Weißtanne an Wand, Decke und Dachuntersicht verleihen den Innenräumen ein helles, unaufdringliches Ambiente. Bettablagen, Konsolen, Fußleisten und Vorhangschienen wurden nach Entwürfen



der Architekten ebenso aus dem Schwarzwälder Holz gefertigt. Eine Ausnahme bilden der Boden in robustem Seegras sowie die in den Raum gestellten schwarzen Kuben, in denen sich die Badezimmer befinden. Das Ergebnis lässt sich klar und einfach zusammenfassen: Die Golf Lodge repräsentiert eine gelungene Komposition aus ökologischem Holzhaus und moderner Gestaltung, die sich elegant in die Umgebung einfügt.

[www.oxen.de](http://www.oxen.de)