

PASSENDE UNTERSTELLUNG

Wohnhaus im Bergischen

Das Langhaus ist der ursprüngliche Bautyp des germanischen Siedlers – und hier wäre sicher auch das Bergische Land nicht auszunehmen, wo im letzten Jahr das 23 Meter lange Einfamilienhaus von Oxen + Partner realisiert wurde. Ein solches Hausprinzip kennzeichnet vor allem das ganzheitliche Konzept, alle Funktionen unter einem Dach zu vereinen. Üblicherweise wurde das Wohnen in der Hälfte untergebracht, wo Sonneneinstrahlung und ein Ausblick genutzt werden konnten, der Stall und die Scheune saßen am anderen Ende. Das zeitgenössische Wohnhaus in Rösrath nun bezieht sich auf diese sympathische Urhaus-Idee mit ihrem vereinigenden Dach und verfügt ebenfalls über unterschiedliche Zonen. Erkennbar ist dies jedoch auf der östlichen Längsseite nicht, denn sie gibt sich vollkommen verschlossen. Unterstützt wird dieser Eindruck durch die dort prominent sichtbare Komplet-Verkleidung der Architektur mit großen schwarzen Faserzementtafeln, wobei ihre Komposition in verschiedenen Formaten eine sehr ansprechende Flächengliederung erzeugt. Auf der

anderen, dem Garten zugewandten Flanke dominieren dagegen weite Fensterflächen. Aus der geräumigen Wohnebene mit zentralem Kamin gleitet der Blick in die Umgebung, eine Rampe verbindet sie mit dem Eingang. Das gut belichtete untere Geschoss nimmt Hauptschlafzimmer und zwei Kinderzimmer auf. Einzigartig ist die aus der Neuinterpretation des Langhauses entwickelte Öffnung des straßenseitigen Abschnitts. Hier tritt man in einen hallenartigen Vorbau, der bis zum First ansteigt. Nicht nur die beeindruckende Willkommensgeste dieses architektonischen Motivs lag wohl im Interesse des Bauherrn, sondern auch der Vorteil eines großen Carports, der gleichzeitig als überdachter Vorbereich des Eingangs dient. Seine Innenseite ist, wie auch bei der Terrasse am südlichen Gebäudeende, mit warmtonigen sibirischen Lärchenholzbrettern getäfelt. Die rollstuhlgerechte Ausführung des gesamten Hauses erfährt durch diesen großflächigen und geschützten Parkbereich eine ideale Ergänzung.



ARCHITEKT:
Oxen + Partner
architekten,
Hürth-Efferen (D)

ORT:
Rösrath (D)

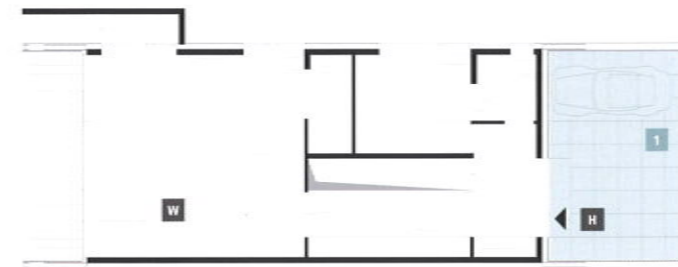
FERTIGSTELLUNG:
2010

STELLPLATZTYP:
Integrierter Carport

FAHRZEUGE:

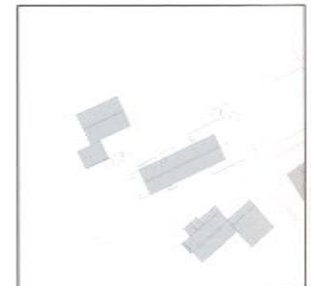


Die bauliche Logik des Langhauses überzeugt auf Anhieb. Eine kleine Kurve führt unkompliziert in die Eingangsöffnung.

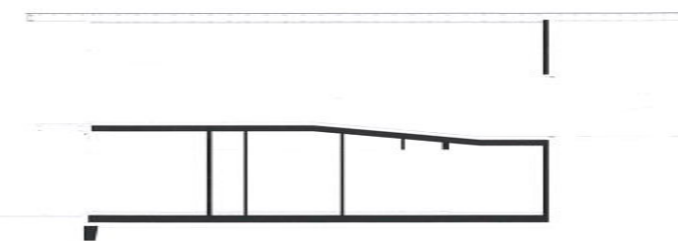


Erdgeschoss
M 1:300

- 1 Unterstellplatz
- 2 Einfahrt
- H Hauseingang
- W Wohnen



Lageplan



Schnitt
M 1:300

Das mit einer dunklen Faserzement-Haut überzogene Gebäude erhielt an seinem „privaten“ Ende eine verglaste Öffnung samt Balkon und Terrasse.

