



SKULPTURALE ZIEGELARCHITEKTUR

Büro- und Praxishaus am Stadtwaldgürtel

Fotos: Stefan Schilling

In unmittelbarer Nähe zum Kölner Stadtwald wurde Ende 2012 dieses moderne Büro- und Praxishaus in attraktiver Lage von Köln-Lindenthal fertiggestellt.

Mit der auffallenden Kubatur des Gebäudes reagiert der Entwurf des Kölner Architekturbüros Oxen auf die Nachbarschaftsvorgaben aus mehrgeschossiger Bürobauung am Stadtwaldgürtel und direkt angrenzenden exklusiven Einfamilienhäusern. „Gefordert war eine Staffelung der Baukörperhöhen zwischen Bestands- und Neubau“, erläutert Bernd Oxen die Entwurfsvorgaben. „Daraus ist ein Baukubus mit spannungsreichen Ausklinkungen und Versprünge entstanden. Je nach Blickwinkel vermitteln die Fassaden dem Betrachter eine fast skulpturale Wirkung.“

Bei der Wahl des Fassadenmaterials entsprachen die Planer dem Wunsch der Bauherrin nach einer hellen und dennoch robusten Außenhaut und griffen auf den traditionsreichen Baustoff des Ziegels zurück. Die Verwendung des hellen, handgefertigten Columba-Ziegels der Manufaktur Petersen lässt die Fassade aufgrund des läng-



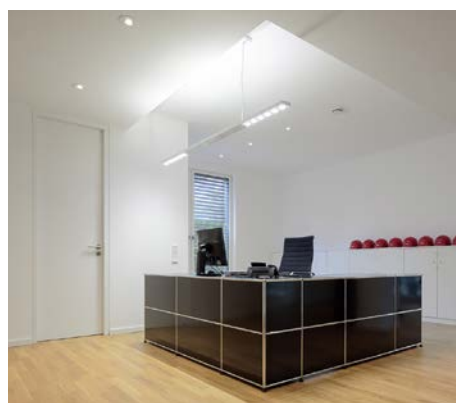
lichen Klinkerformats und der bewegten Oberflächenstruktur zusätzlich filigran strukturiert erscheinen und korrespondiert ebenso mit den hellen Putzfassaden in direkter Nachbarschaft.

Insgesamt kennzeichnet den Neubau eine klare Formensprache mit Flachdach und über Eck geführten Fensterbändern. Fenster und Türelemente sind einheitlich in bronzefarbenem Aluminiumblech gestaltet, die je nach einfallendem Sonnenlicht farblich changieren. Die Terrassenflächen sind in gleichem Material wie



die Fassaden mit Klinkersteinen hochkant verlegt und bilden auf den Bodenflächen die Negativform der Fassadenausschnitte. Ebenso besticht der Innenausbau durch hochwertige Materialien und besondere Details. Wie die frei eingestellte Treppe, die kunstvoll im Treppenhaus schwebt.

Bei der Planung des haustechnischen Konzepts wurde auf eine energiesparende Anlagentechnik in Kombination mit hohen Dämmstandards gesetzt, ergänzt durch kontrollierte Wohnraumlüftung mit Wärmerückgewinnung, außenlie-



gendem automatisierten Sonnenschutz und begrünten Flachdächern. In dem neuen Gebäude am Stadtwaldgürtel befindet sich über den beiden großzügigen Büro- und Praxisetagen zusätzlich noch ein Penthouse mit großer Dachterrasse, das als Stadtwohnung genutzt werden kann. Die barrierefreie Erschließung ist über einen Aufzug gegeben, die notwendigen Stellplätze sind in der Tiefgarage untergebracht.

(Beteiligte Gewerke siehe S. 73)

www.oxen.de